



PRESIDEN
REPUBLIK INDONESIA

PERATURAN PEMERINTAH REPUBLIK INDONESIA

NOMOR 26 TAHUN 2012

TENTANG

KAWASAN EKONOMI KHUSUS TANJUNG LESUNG

DENGAN RAHMAT TUHAN YANG MAHA ESA

PRESIDEN REPUBLIK INDONESIA,

- Menimbang : a. bahwa untuk mengembangkan kegiatan perekonomian pada wilayah Tanjung Lesung yang bersifat strategis bagi pengembangan ekonomi nasional, perlu dikembangkan Kawasan Ekonomi Khusus;
- b. bahwa P.T. Banten West Java Tourism Development Corporation sebagai badan usaha pengusul telah memenuhi dan melengkapi kriteria dan persyaratan penetapan Kawasan Tanjung Lesung sebagai kawasan ekonomi khusus;
- c. bahwa berdasarkan Pasal 7 Undang-Undang Nomor 39 Tahun 2009 tentang Kawasan Ekonomi Khusus, pembentukan kawasan ekonomi khusus ditetapkan dengan Peraturan Pemerintah;
- d. bahwa berdasarkan pertimbangan sebagaimana dimaksud dalam huruf a, huruf b, dan huruf c, perlu menetapkan Peraturan Pemerintah tentang Kawasan Ekonomi Khusus Tanjung Lesung;
- Mengingat : 1. Pasal 5 ayat (2) Undang-Undang Dasar Negara Republik Indonesia Tahun 1945;
2. Undang-Undang Nomor 39 Tahun 2009 tentang Kawasan Ekonomi Khusus (Lembaran Negara Republik Indonesia Tahun 2009 Nomor 147, Tambahan Lembaran Negara Republik Indonesia Nomor 5066);
3. Peraturan Pemerintah Nomor 2 Tahun 2011 tentang Penyelenggaraan Kawasan Ekonomi Khusus (Lembaran Negara Tahun 2011 Nomor 3, Tambahan Lembaran Negara Nomor 5186);

MEMUTUSKAN:

- Menetapkan : PERATURAN PEMERINTAH TENTANG KAWASAN EKONOMI KHUSUS TANJUNG LESUNG.

Pasal 1 . . .



PRESIDEN
REPUBLIK INDONESIA

- 2 -

Pasal 1

- (1) Menetapkan Kawasan Tanjung Lesung sebagai Kawasan Ekonomi Khusus sejak berlakunya Peraturan Pemerintah ini.
- (2) Kawasan Ekonomi Khusus Tanjung Lesung sebagaimana dimaksud pada ayat (1) seluas 1.500 ha (seribu lima ratus hektar are) yang terletak dalam wilayah Kecamatan Panimbang, Kabupaten Pandeglang, Provinsi Banten.
- (3) Kawasan Ekonomi Khusus Tanjung Lesung sebagaimana dimaksud pada ayat (2) mempunyai batas-batas sebagai berikut:
 - a. sebelah Utara berbatasan dengan Selat Sunda;
 - b. sebelah Selatan berbatasan dengan Selat Sunda;
 - c. sebelah Timur berbatasan dengan Selat Sunda; dan
 - d. sebelah Barat berbatasan dengan desa Tanjung Jaya.
- (4) Batas sebagaimana dimaksud pada ayat (3) digambarkan dalam peta sebagaimana tercantum dalam Lampiran yang merupakan bagian yang tidak terpisahkan dari Peraturan Pemerintah ini.

Pasal 2

Kawasan Ekonomi Khusus Tanjung Lesung sebagaimana dimaksud dalam Pasal 1 ayat (1) terdiri atas 1 (satu) zona, yaitu Zona Pariwisata.

Pasal 3

- (1) Pemerintah Kabupaten Pandeglang menetapkan badan usaha yang melakukan pembangunan dan pengelolaan Kawasan Ekonomi Khusus Tanjung Lesung sesuai dengan ketentuan Peraturan Pemerintah tentang Penyelenggaraan Kawasan Ekonomi Khusus.
- (2) Badan Usaha sebagaimana dimaksud pada ayat (1) melaksanakan pembangunan Kawasan Ekonomi Khusus Tanjung Lesung sampai siap operasi dalam jangka waktu paling lama 36 (tiga puluh enam) bulan sejak berlakunya Peraturan Pemerintah ini.

Pasal 4

Peraturan Pemerintah ini mulai berlaku pada tanggal diundangkan.

Agar . . .



PRESIDEN
REPUBLIK INDONESIA

- 3 -

Agar setiap orang mengetahuinya, memerintahkan pengundangan Peraturan Pemerintah ini dengan penempatannya dalam Lembaran Negara Republik Indonesia.

Ditetapkan di Jakarta
pada tanggal 23 Februari 2012

PRESIDEN REPUBLIK INDONESIA,

ttd

DR. H. SUSILO BAMBANG YUDHOYONO

Diundangkan di Jakarta
pada tanggal 23 Februari 2012

MENTERI HUKUM DAN HAK ASASI MANUSIA
REPUBLIK INDONESIA,

ttd

AMIR SYAMSUDIN

LEMBARAN NEGARA REPUBLIK INDONESIA TAHUN 2012 NOMOR 47

Salinan sesuai dengan aslinya
KEMENTERIAN SEKRETARIAT NEGARA RI
Asisten Deputi Perundang-undangan
Bidang Perekonomian,

Setio Sapto Nugroho



PRESIDEN
REPUBLIK INDONESIA

PENJELASAN

ATAS

PERATURAN PEMERINTAH REPUBLIK INDONESIA

NOMOR 26 TAHUN 2012

TENTANG

KAWASAN EKONOMI KHUSUS TANJUNG LESUNG

I. UMUM

Dalam rangka mempercepat pembangunan perekonomian di Kawasan Tanjung Lesung dan untuk menunjang percepatan dan perluasan pembangunan ekonomi nasional, dipandang perlu untuk mengembangkan Kawasan Tanjung Lesung sebagai kawasan ekonomi khusus.

Pembentukan Kawasan Ekonomi Khusus Tanjung Lesung diajukan oleh P.T. Banten West Java Tourism Development Corporation sebagai badan usaha pengusul dan telah memenuhi kriteria sebagaimana diatur dalam Pasal 4 Undang-Undang Nomor 39 Tahun 2009 tentang Kawasan Ekonomi Khusus dan Pasal 7 Peraturan Pemerintah Nomor 2 Tahun 2011 tentang Penyelenggaraan Kawasan Ekonomi Khusus serta telah melengkapi persyaratan pengusulan kawasan ekonomi khusus sebagaimana diatur dalam Pasal 5 Undang-Undang Nomor 39 Tahun 2009 tentang Kawasan Ekonomi Khusus dan Pasal 12 Peraturan Pemerintah Nomor 2 Tahun 2011 tentang Penyelenggaraan Kawasan Ekonomi Khusus.

Pengusulan pembentukan Kawasan Ekonomi Khusus Tanjung Lesung oleh P.T. Banten West Java Tourism Development Corporation telah mendapat persetujuan dari Pemerintah Kabupaten Pandeglang dan diajukan oleh Pemerintah Provinsi Banten kepada Dewan Nasional Kawasan Ekonomi Khusus. Dewan Nasional Kawasan Ekonomi Khusus setelah melakukan pengkajian, menyetujui pembentukan Kawasan Ekonomi Khusus Tanjung Lesung dan mengajukan rekomendasi penetapannya kepada Presiden.

II. PASAL . . .



PRESIDEN
REPUBLIK INDONESIA

- 2 -

II. PASAL DEMI PASAL

Pasal 1
Cukup jelas.

Pasal 2
Cukup jelas.

Pasal 3
Cukup jelas.

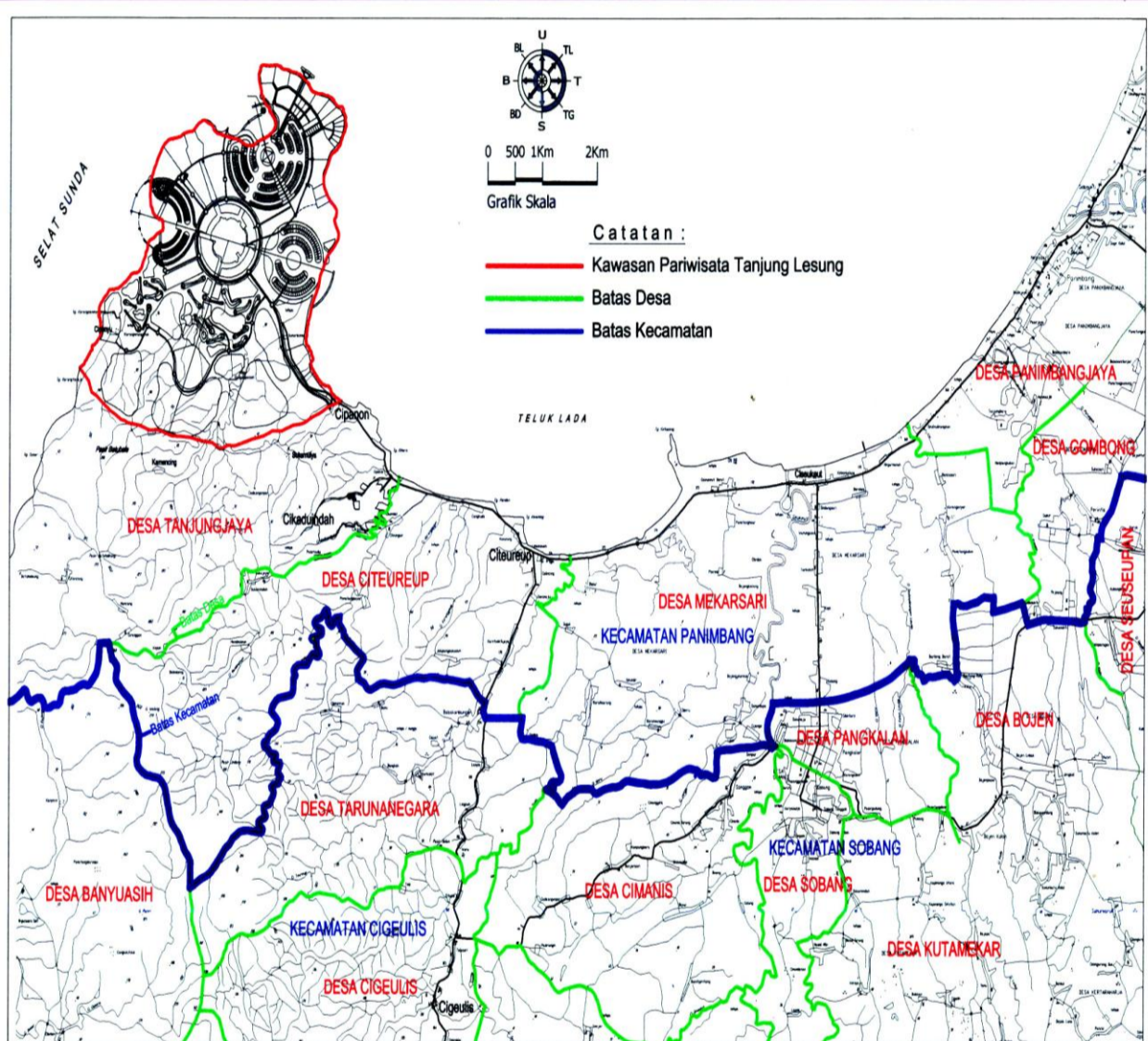
Pasal 4
Cukup jelas.

TAMBAHAN LEMBARAN NEGARA REPUBLIK INDONESIA NOMOR 5284



PRESIDEN
REPUBLIK INDONESIA

LAMPIRAN
PERATURAN PEMERINTAH REPUBLIK INDONESIA
NOMOR 26 TAHUN 2012
TENTANG
KAWASAN EKONOMI KHUSUS TANJUNG LESUNG



PRESIDEN REPUBLIK INDONESIA,

ttd

DR. H. SUSILO BAMBANG YUDHOYONO

Salinan sesuai dengan aslinya
KEMENTERIAN SEKRETARIAT NEGARA RI
Asisten Deputi Perundang-undangan
Bidang Perekonomian,

Setio Sapto Nugroho