

# 5 KAWASAN METROPOLITAN BARU

Prioritas Nasional di Luar Wilayah Jawa dan Bali

## BANJARBAKULA

Banjar, Barito Kuala, Tanah Laut (di Kalimantan)

## PATUNGRAYA AGUNG

Palembang, Banyuasin, Ogan ilir, Ogan Komering Ilir (di Sumatera)

## MATARAM RAYA

di Nusa Tenggara Barat (NTB)

## PALAPA

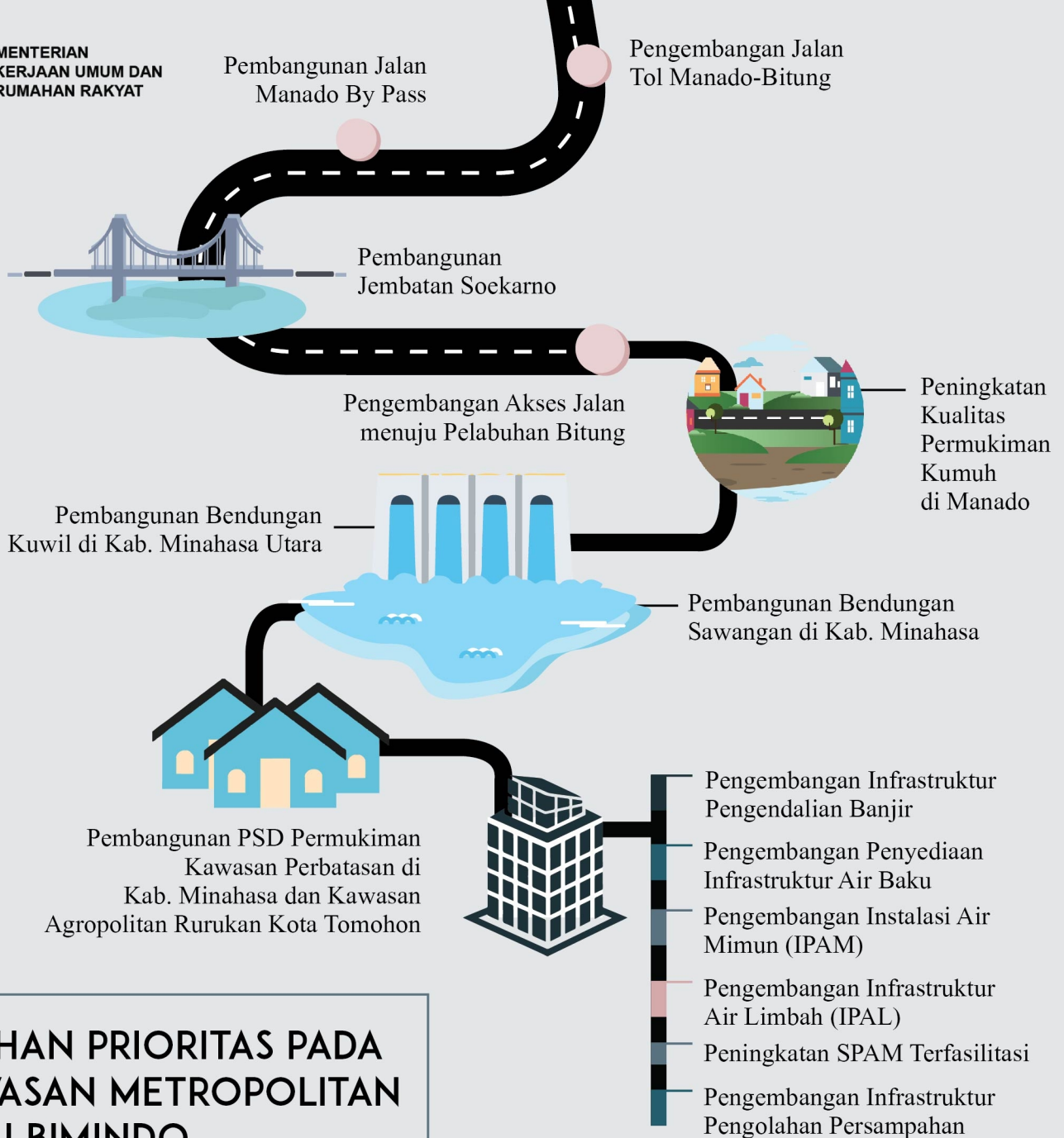
Padang, Lubuk Alung, Pariaman (di Sumatera)

## BIMINDO

Bitung, Minahasa Utara, Manado (di Sulawesi)



KEMENTERIAN  
PEKERJAAN UMUM DAN  
PERUMAHAN RAKYAT



**ARAHAN PRIORITAS PADA  
KAWASAN METROPOLITAN  
BARU BIMINDO**

# TUJUAN PENGEMBANGAN KAWASAN METROPOLITAN BARU BIMINDO

• • •  
Mewujudkan Kawasan  
Metropolitan BIMINDO  
dengan daya dukung  
lingkungan yang  
berkelanjutan

• • •  
Mewujudkan Kawasan  
Metropolitan BIMINDO  
sebagai Pusat Pertumbuhan  
Nasional di Provinsi  
Sulawesi Utara

• • •  
Mewujudkan Kawasan Metropolitan  
BIMINDO yang terpadu  
melalui konektivitas antar wilayah  
dan amenities di seluruh wilayah

