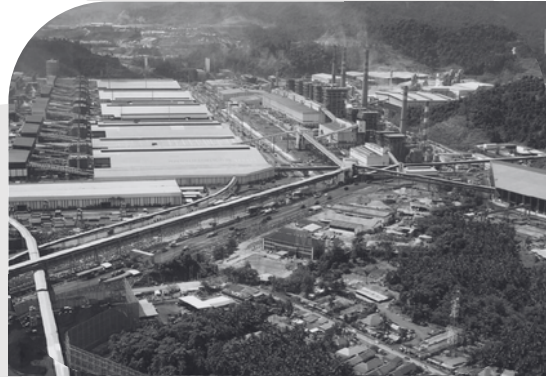


RPIW | 2025
2034



**BUKU SAKU
RPIW**

**RENCANA PENGEMBANGAN
INFRASTRUKTUR WILAYAH
PROVINSI SULAWESI TENGAH**

Buku saku bertujuan untuk:

Menyajikan ringkasan informasi mengenai arah pengembangan, prioritas, strategi, dan program pembangunan infrastruktur provinsi sulawesi tengah.

Mendorong koordinasi lintas sektor dan wilayah melalui pemahaman yang seragam terhadap arah pengembangan infrastruktur.

Mempermudah proses komunikasi dan penyebaran informasi dalam kegiatan sosialisasi, rapat koordinasi, maupun konsultasi internal maupun eksternal.



RPIW | 2025
2034

**Rencana Pengembangan
Infrastruktur Wilayah**
Provinsi Sulawesi Tengah

DAFTAR ISI

I. PENDAHULUAN

Latar Belakang	1
Urgensi	1
Kerangka Pikir	1

II. SINTESA KEBIJAKAN

Lokus Kawasan Prioritas	2
Kebijakan Infrastruktur PU Prioritas	3

III. PROFIL DAN POTENSI DAERAH

Profil dan Potensi Daerah	4
Komoditas Unggulan Daerah	5

IV. PERMASALAHAN & ISU STRATEGIS

Fokus industri & Fokus Pertanian dan Perikanan	6
Fokus Pariwisata & Fokus Perkotaan	7

V. SKENARIO PENGEMBANGAN WILAYAH

Visi dan Misi Pengembangan	8
Fokus Pengembangan	9

VI. ANALISIS KEBUTUHAN INFRASTRUKTUR

Baseline - Target - Kebutuhan Infrastruktur	10
---	----

VII. RENCANA AKSI PEMBANGUNAN INFRASTRUKTUR

Fokus Industri Pengolahan	11
Fokus Pertanian dan Perikanan	12
Fokus Pariwisata	14
Fokus Perkotaan	15
Non Kawasan Strategis	16



Pendahuluan

Provinsi Sulawesi Tengah secara geografis memiliki posisi yang **strategis** karena letaknya yang dilalui **Alur Laut Kepulauan Indonesia**. Provinsi Sulawesi Tengah memiliki **potensi sumber daya alam** yang melimpah, antara lain **bahan galian dan mineral, gas dan minyak bumi** serta merupakan salah satu penghasil produk **nikel olahan**.

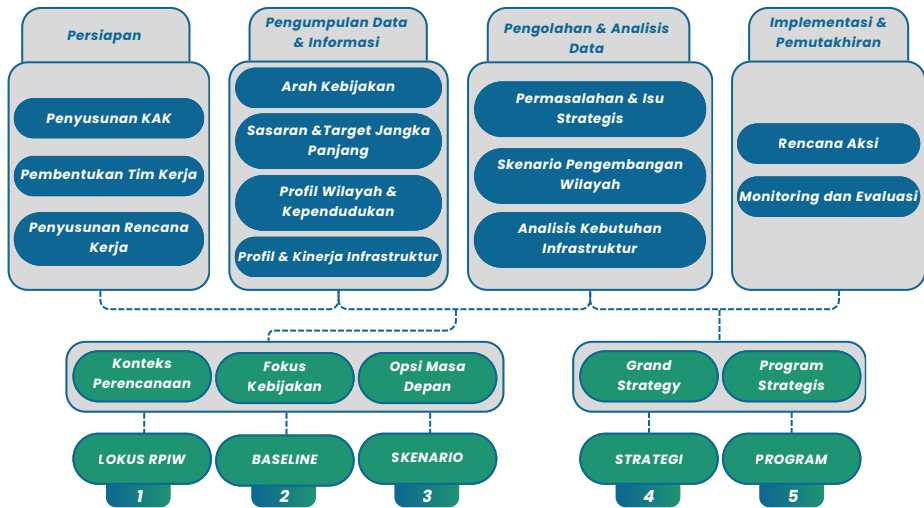
Dalam rangka mendorong potensi wilayah Provinsi Sulawesi Tengah, diperlukan **dukungan infrastruktur PU** untuk **mengoptimalkan potensi wilayah** dan menjawab tantangan yang ada di Sulawesi Tengah.

Rencana Pembangunan Infrastruktur Wilayah Sulawesi Tengah (**RPIW**) disusun untuk menjaga **kesinambungan perencanaan dan pemrograman** infrastruktur PU sampai dengan sepuluh tahun ke depan.

Urgensi RPIW

- 01 Kebutuhan perencanaan yang selaras antara **RPJMN** tahun berjalan dengan **RPJMN** periode berikutnya untuk **program infrastruktur PU**;
- 02 Kebutuhan penyesuaian **kebijakan kewilayahan**, dokumen RTR, perencanaan sektoral dan kebijakan nasional/daerah dalam rencana pembangunan infrastruktur PU
- 03 Kebutuhan mempercepat tercapainya tujuan **pengembangan wilayah** melalui perencanaan dan **pemrograman pembangunan infrastruktur PU**.

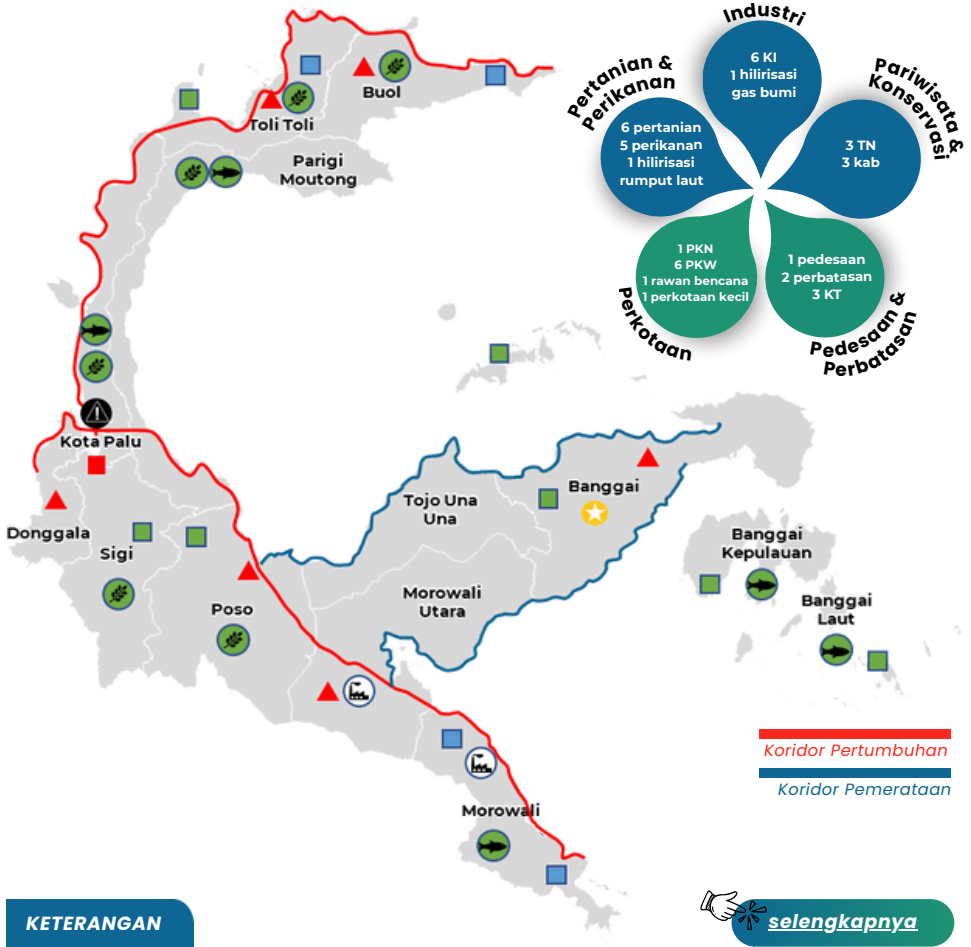
Kerangka Pikir RPIW



Tahapan utama dalam penyusunan RPIW terdiri dari beberapa tahapan, yaitu: **persiapan, pengumpulan data dan informasi, pengolahan dan analisis data berupa perumusan skenario pengembangan, dan penyusunan rencana aksi.**

Sintesa Kebijakan

Berdasarkan uraian arah kebijakan, dirumuskan fokus dan lokus **kebijakan penataan ruang, kebijakan sektor, kebijakan pengembangan kawasan prioritas, dan agenda global** di Provinsi Sulawesi Tengah.



KETERANGAN

- PKN (Pusat Kegiatan Nasional)
- ▲ PKW (Pusat Kegiatan Wilayah)
- Kawasan Afirmasi
- Kawasan Konservasi
- Kawasan Industri
- Kawasan Hilirisasi Gas Bumi
- Kawasan Perkotaan Kecil Kab. Morowali (Bahodopi)
- Kawasan Pertanian Pangan
- Kawasan Perikanan
- Kawasan Rawan Bencana Gempa Bumi dan Tsunami Kota Palu

selengkapnya

01

Kawasan Industri

KEK/KI Palu
KI Morowali
KI Morowali Utara
KI Donggala
KI Parigi Moutong
KI Sigi
Kawasan Hilirisasi Gas Bumi
 Banggai

02

Kawasan Pariwisata & Konservasi

TN Lore Lindu Kab. Poso
TN Lore Lindu Kab. Sigi
TN Kepulauan Togean
Kawasan Pariwisata
 Kab. Banggai
 Kab. Banggai Kepulauan
 Kab. Banggai Laut
 Kab. Tolitoli

03

Kawasan Pedesaan & Perbatasan

Pedesaan Prioritas Kab. Morowali
 Perbatasan Prioritas Kab. Buol
 Perbatasan Prioritas Kab. Tolitoli
KT Tampolore Kab. Poso
KT Bungku Kab. Morowali
KT Palolo Kab. Sigi

04

Kawasan Perkotaan

PKN Palu
PKW Poso
PKW Luwuk
PKW Buol
PKW Kolonedale
PKW Tolitoli
PKW Banawa

Kawasan Rawan Bencana
 Kota Palu

Kawasan Perkotaan Kecil
 Morowali

05

Kawasan Pertanian & Perikanan

Kawasan Pertanian
 Kab. Sigi
 Kab. Donggala
 kab. Poso
 Kab. Parigi Moutong
 Kab. Buol
 Kab. Tolitoli

Kawasan Perikanan
 Kab. Parigi Moutong
 Kab. Donggala
 kab. Morowali
 Kab. Banggai Laut
 Kab. Banggai Kepulauan
Kawasan Hilirisasi Rumput Laut Banggai
 Kepulauan

Infrastruktur PU Prioritas

01

**Palu Coastal Protection**

Penanggulangan abrasi dan tsunami berupa tanggul laut dan pembangunan fasilitas nelayan berupa tambatan perahu di Teluk Palu

02

**Pengendali Banjir Sungai Palu**

Pembangunan tanggul untuk pengendali banjir sungai telah mereduksi luas genangan akibat limpasan dari Sungai Palu

03

**Pembangunan Infrastruktur Hunian Tetap Duyu Kota Palu**

Pembangunan infrastruktur SPAM, SPALD, RTH, TPS, jalan, drainase, dan PJU pada Hunian Tetap Duyu dalam rangka relokasi permukiman warga pasca bencana gempa Palu 2018.



Profil dan Potensi Daerah

BATASAN WILAYAH

Utara : Laut Sulawesi & Prov. Gorontalo
Selatan : Prov. Sulawesi Barat & Sulawesi Selatan
Barat : Selat Makassar
Timur : Provinsi Maluku



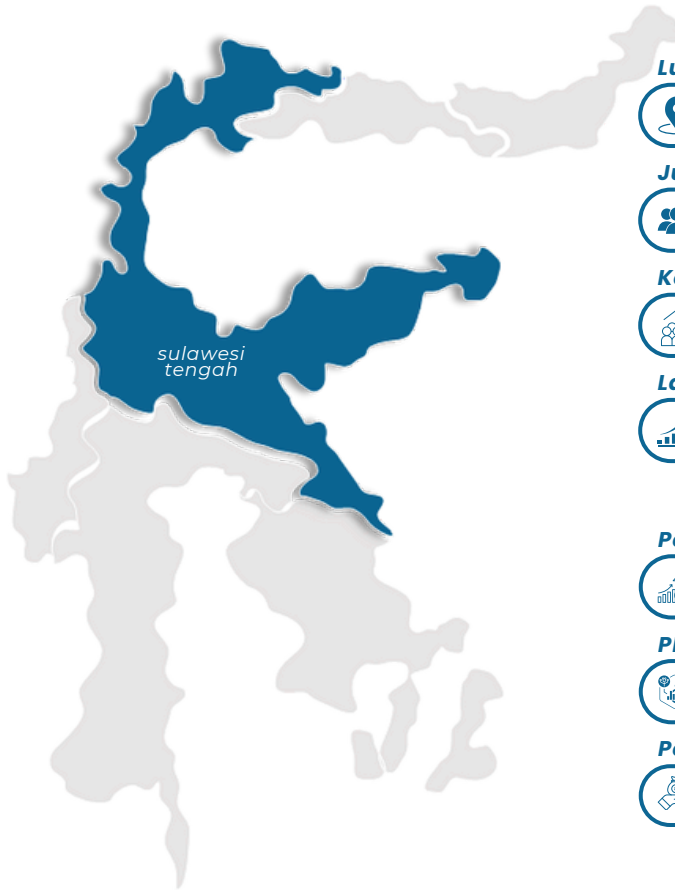
12

Kabupaten Banggai Kepulauan
Kabupaten Banggai
Kabupaten Morowali
Kabupaten Poso
Kabupaten Donggala
Kabupaten Toli-toli

Kabupaten Buol
Kabupaten Parigi Moutong
Kabupaten Tojo Una-Una
Kabupaten Sigi
Kabupaten Banggai Laut
Kabupaten Morowali Utara

1

Kota Palu
(Ibukota Provinsi)



Profil Demografi

Luas Wilayah

 **61.841,29 km²**

Jumlah Penduduk

 **3.121.750 jiwa**

Kepadatan Penduduk

 **51 jiwa/km²**

Laju Pertumbuhan

 **1,2%**

Profil Ekonomi

Pertumbuhan Ekonomi

 **9,89%**

PDRB

 **Rp 377,89 triliun**

Pendapatan Per Kapita

 **Rp 121,05 juta**

Sumber: Provinsi Sulawesi Tengah
Dalam Angka, 2025



Komoditas Unggulan Daerah

sektor industri
41,18 %



sektor pertanian
15,80%



sektor pariwisata
1 KSPN destinasi unggulan
4 KPPN

penyumbang perekonomian melalui distribusi PDRB Provinsi Sulawesi Tengah
*tahun 2024

Pertanian & Perikanan

Padi

44,14 kwintal/ha

Perikanan tangkap

434.911 ton/tahun

Cakalang

65.236 ton

Tongkol

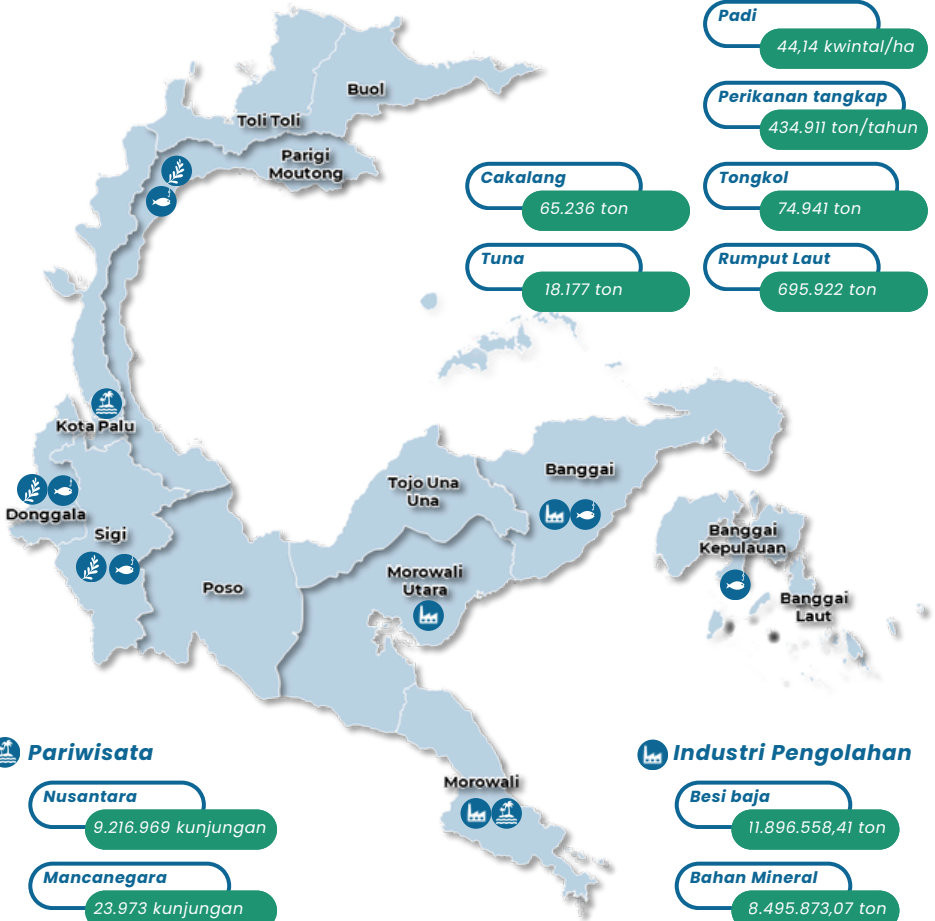
74.941 ton

Tuna

18.177 ton

Rumput Laut

695.922 ton



Pariwisata

Nusantara

9.216.969 kunjungan

Mancanegara

23.973 kunjungan

Industri Pengolahan

Besi baja

11.896.558,41 ton

Bahan Mineral

8.495.873,07 ton

Nikel

802.301,62 ton

Sumber: BPS Sulawesi Tengah,, 2025

Permasalahan dan Isu Strategis



Fokus Industri Pengolahan

PERMASALAHAN

Ketergantungan pada satu sektor unggulan (industri pengolahan) dengan produksi nikel Sulteng 18 juta metrik ton dan **terbatasnya daya dukung dan daya tampung** lingkungan

Minimnya **investasi dan teknologi industri, kualitas SDM lokal, dan kesenjangan ekonomi** masyarakat, Alih fungsi **lahan produktif yang tidak sesuai**

Tingginya beban jalan menyebabkan kemacetan pada ruas jalan nasional Bungku – Bahodopi – Bts. Sultra, **Permukiman tidak tertata, Penurunan kualitas lingkungan**



ISU STRATEGIS

Optimalisasi hilirisasi industri pengolahan melalui dukungan infrastruktur pendukung, sistem logistik dan kerjasama antar stakeholder



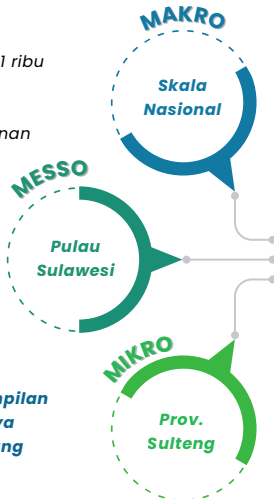
Fokus Pertanian dan Perikanan

PERMASALAHAN

Produksi pertanian mencapai 761 ribu ton tapi kurangnya **daya saing produk dan Fluktuasi harga** komoditas pertanian dan perikanan mempengaruhi pendapatan

Alih fungsi lahan pertanian menjadi kawasan pertambangan, **Minimnya pemanfaatan teknologi**, Belum optimalnya **distribusi hasil pertanian** dan perikanan

Tingkat pendidikan dan **keterampilan yang relatif rendah, menurunnya debit air irigasi**, kondisi **jalan yang kurang baik**



ISU STRATEGIS

Pengembangan infrastruktur untuk mendukung hilirisasi komoditas pertanian dan perikanan Sulawesi Tengah



Permasalahan dan Isu Strategis



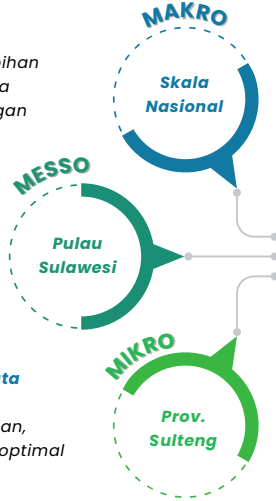
Fokus Pariwisata Bahari dan Konservasi

PERMASALAHAN

Terbatasnya **kapasitas outlet perhubungan**, Eksploitasi berlebihan dan **kerusakan lingkungan** serta **Tumpang tindih kebijakan** dengan kepentingan sektor lain.

Kurangnya **promosi pariwisata** dan **lahan produktif** serta Belum adanya **standar pengelolaan destinasi wisata** beserta sarana prasarana

Kondisi **permukiman tidak tertata** sehingga **penurunan kualitas lingkungan**, tingginya beban jalan, dukungan **air baku** yang belum optimal dan **pencemaran lingkungan**



ISU STRATEGIS

Peningkatan daya saing ekosistem pariwisata bahari dan konservasi pesisir Sulawesi Tengah dengan memperhatikan nilai tambah dan penerapan pariwisata berkelanjutan



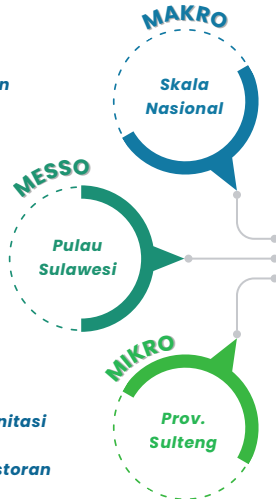
Fokus Perkotaan

PERMASALAHAN

Jaringan transportasi belum terintegrasi, **Tumpang tindih dan inefisiensi program** mitigasi bencana

Konektivitas internal dan eksternal yang terbatas, **Keterbatasan sumber daya** (anggaran, tenaga ahli, teknologi) dan **aksesibilitas** masih terbatas

Aksesibilitas tidak terintegrasi, **infrastruktur air minum dan sanitasi** belum optimal, terbatasnya **akomodasi penginapan dan restoran**



ISU STRATEGIS

Penguatan fungsi perkotaan berbasis mitigasi bencana



Skenario Pengembangan

“Terwujudnya Pemerataan Pembangunan Sulawesi Tengah Melalui Pengembangan Sentra Industri Pengolahan, Pertambangan Pariwisata dan Pangan”



1. Optimalisasi hilirisasi industri
2. Pengembangan infrastruktur mendukung komoditas pertanian dan perikanan
3. Peningkatan daya saing pariwisata
4. Penguatan fungsi perkotaan berbasis mitigasi bencana



Fokus Industri - Strategi Agresif

Peningkatan SDM dan penguatan kelembagaan

01 Penguatan jaringan trans Pulau dan pelabuhan

Peningkatan infrastruktur dasar berwawasan lingkungan

Kawasan Prioritas

Kawasan Industri Morowali
Kawasan Industri Morowali Utara

2025-



Fokus Pertanian & Perikanan Strategi Agresif

Optimalisasi pemanfaatan lahan

02 Peningkatan konektivitas distribusi sentra produksi dan outlet

Penguatan regulasi, teknologi, SDM, dan kelembagaan pertanian

Kawasan Prioritas

Kab. Poso Kab. Donggala
Kab. Sigi Kab. Parigi Moutong





Fokus Pariwisata Strategi Diversifikasi

Penyediaan infrastruktur dasar mendukung wisata

03 Peningkatan konektivitas menuju DTW dan antar DTW

Penguatan kualitas dan peningkatan variasi pariwisata

Kawasan Prioritas

KSPN Togean Tomini dsk
KPPN Banggai dsk



Fokus Perkotaan- Strategi Agresif

Pemenuhan layanan dasar Kota Palu

04 Pengembangan kawasan berketahanan bencana

Peningkatan konektivitas dan aksesibilitas Kota Palu sebagai hub IKN

Kawasan Prioritas

PKN Palu
Kaw. Rawan Bencana Palu
Kaw. Perkotaan Kecil Morowali





-2034







KETERANGAN



selengkapnya

-  Kawasan Industri Morowali dan Morowali Utara
-  Kawasan Pertanian dan Perikanan Sulawesi Tengah
-  Kawasan Pariwisata Banggai dan Tojo Uja-Uja
-  Kawasan Perkotaan Kota Palu

-  Lokus Sektor Industri
-  Lokus Sektor Pertanian
-  Lokus Sektor Pariwisata
-  Lokus Sektor Perkotaan



Analisis Kebutuhan Infrastruktur

KRITERIA DAN STANDAR KEBUTUHAN



air baku
63,54 m3/
tahun/orang



jaringan jalan
98,42%
1,7 jam/100km



air minum
38,07% rumah
tanggal
terlayani



air limbah
80% dari
kebutuhan air
minum



persampahan
3 liter/ hari/
orang



**prasarana
strategis**
100%

Infrastruktur Sumber Daya Air



Kebutuhan Air Baku RKI (Rumah Tangga, Perkotaan, Industri)

Baseline 2024	Target 2029
4,45 m3/detik	8,71 m3/detik

Gap Kebutuhan
4,26 m3/detik



Kebutuhan Air Baku Irigasi

Baseline 2024	Target 2029
100,95 m3/detik	152,06 m3/detik

Gap Kebutuhan
51,11 m3/detik

Infrastruktur Cipta Karya



Kebutuhan Air Minum Aman (perpipaan)

Baseline 2024	Target 2029
438,61 L/detik	2.076,81 L/detik

Gap Kebutuhan
1.638,20 L/detik



Kebutuhan Sanitasi Aman (Air Limbah)

Baseline 2024	Target 2029
12.408,78 m3/detik	84.509,06 m3/detik

Gap Kebutuhan
72.100,28 m3/detik

Infrastruktur Bina Marga



Pemenuhan target kemandapan jalan nasional

Baseline 2024	Target 2029
98,02%	99 %

Gap Kebutuhan
0,98%



Kebutuhan Penanganan Persampahan

Baseline 2024	Target 2029
1.118,01 ton/hari	1.581,36 ton/hari

Gap Kebutuhan
463,35 ton/hari



Program Prioritas

FOKUS INDUSTRI



Preservasi Jalan Mendukung Kawasan Industri

Ruas Bahodopi-Bts.Sultra

Ruas Bungku-Bahodopi

Peningkatan Jalan Baru PP Pelabuhan laut Kolonedale



Pengembangan Kawasan Mendukung Kawasan Industri Morowali

Desa Bahodopi

Desa Bahomakmur

Desa Fatufia

Desa Keurea

FOKUS PERTANIAN



Peningkatan Prasarana Irigasi Untuk Mendukung Ketahanan Pangan Lokal

Kabupaten Sigi

FOKUS PARIWISATA



Prasarana Air Baku Kawasan Strategis

Kab. Tojo Unauna

Kab. Banggai



Peningkatan jalan baru akses Pelabuhan Ampana

Kab. Tojo Unauna

FOKUS PERKOTAAN



Preservasi Rekonstruksi, Rehabilitasi Jalan ruas Watusampu - Ampera

Kota Palu



Rencana Aksi

Fokus Industri

Banggai

Sumber Daya Air

Prasarana Air Baku Kawasan



- 1 Kab. Morowali 2028-2029
- 2 Kab. Morowali Utara 2025-2029

Bina Marga

Peningkatan Jalan Baru PP Pelabuhan laut Kolonedale



- 1 Kab. Morowali Utara 2025-2029

Preservasi Jalan Mendukung Kawasan Industri



- 2 Bahodopi-Bts.Sultra 2025-2029
- 3 Bungku-Bahodopi 2025-2029

Cipta Karya

Pembangunan SPAM Kabupaten



- 1 Kab. Morowali 2027-2029
Kab. Morowali Utara 2025-2029

Pengembangan Kawasan Mendukung Kawasan Industri Morowali



- 2 Desa Bahodopi 2028-2029
- 3 Desa Bahomakmur 2027-2029
- 4 Desa Fatufia 2028-2029
- 5 Desa Keurea 2027-2029

Sistem Pengelolaan Air Limbah Domestik Terpusat



- 6 Kab. Morowali 2025-2029
- 7 Kab. Morowali Utara 2025-2029

Sistem Pengelolaan Persampahan Skala Kota



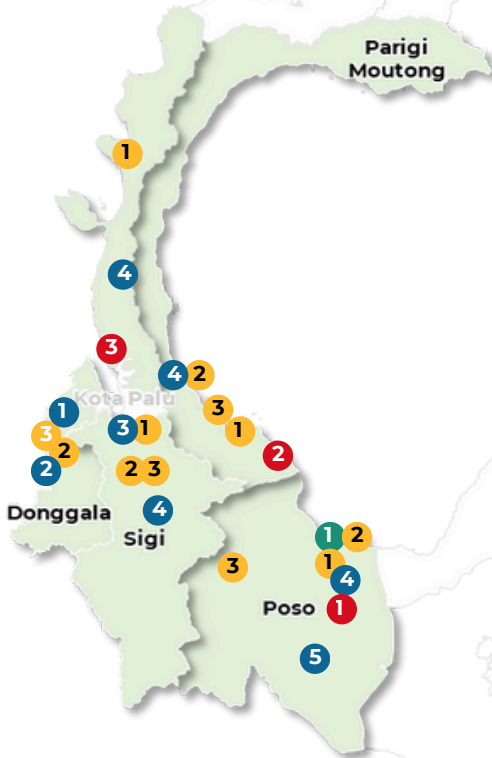
- 8 Kec. Bahodopi 2026-2029
Kab. Morowali Utara 2027-2029



[selengkapnya](#)

Rencana Aksi

Fokus Pertanian dan Perikanan



Sumber Daya Air

Pembangunan Bendungan Surumana		
	2	Kab. Donggala 2029-2034
Peningkatan Prasarana Irigasi		
	3	Kab. Sigi 2025-2029
Prasarana Air Baku Sentra Produksi Pangan		
	4	Kab. Sigi 2025-2029 Kab. Donggala 2029-2034 Kab. Poso 2029-2034 Kab. Parigi Moutong 2025-2029
Revitalisasi Danau Poso		
	5	Kab. Poso 2025-2029

Bina Marga

Preservasi Jalan Togolu - Tentena		
	1	Kab. Poso 2025-2029
Peningkatan jalan baru akses Pelabuhan Laut PP Wani		
	3	Kab. Donggala 2025-2029

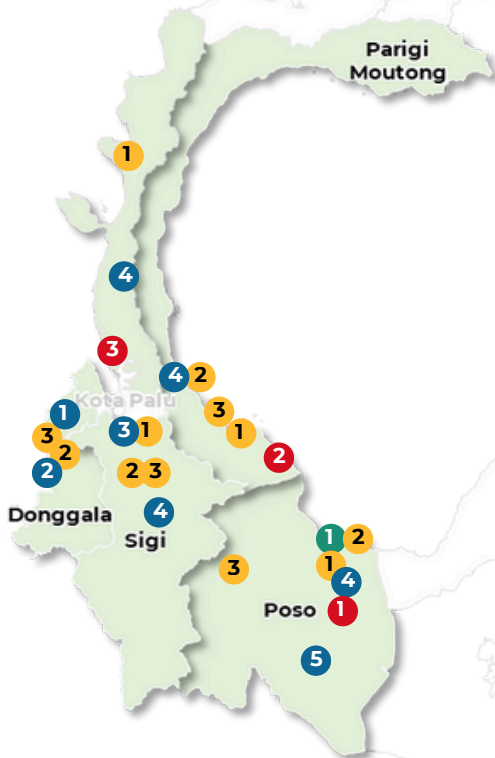
Cipta Karya

Pembangunan SPAM Kabupaten		
	1	Kab. Donggala 2025-2029 Kab. Sigi 2025-2029 Kab. Poso 2025-2029 Kab. Parigi Moutong 2025-2029

selengkapnya

Rencana Aksi

Fokus Pertanian dan Perikanan



Cipta Karya

Sistem Pengelolaan Persampahan Skala Kota



2	Kab. Donggala	2025-2029
	Kab. Sigi	2025-2029
	Kab. Poso	2025-2029
	Kab. Parigi Moutong	2025-2029

Sistem Pengelolaan Air Limbah Domestik Terpusat



3	Kab. Donggala	2025-2029
	Kab. Sigi	2025-2029
	Kab. Poso	2025-2029
	Kab. Parigi Moutong	2025-2029

Prasarana Strategis

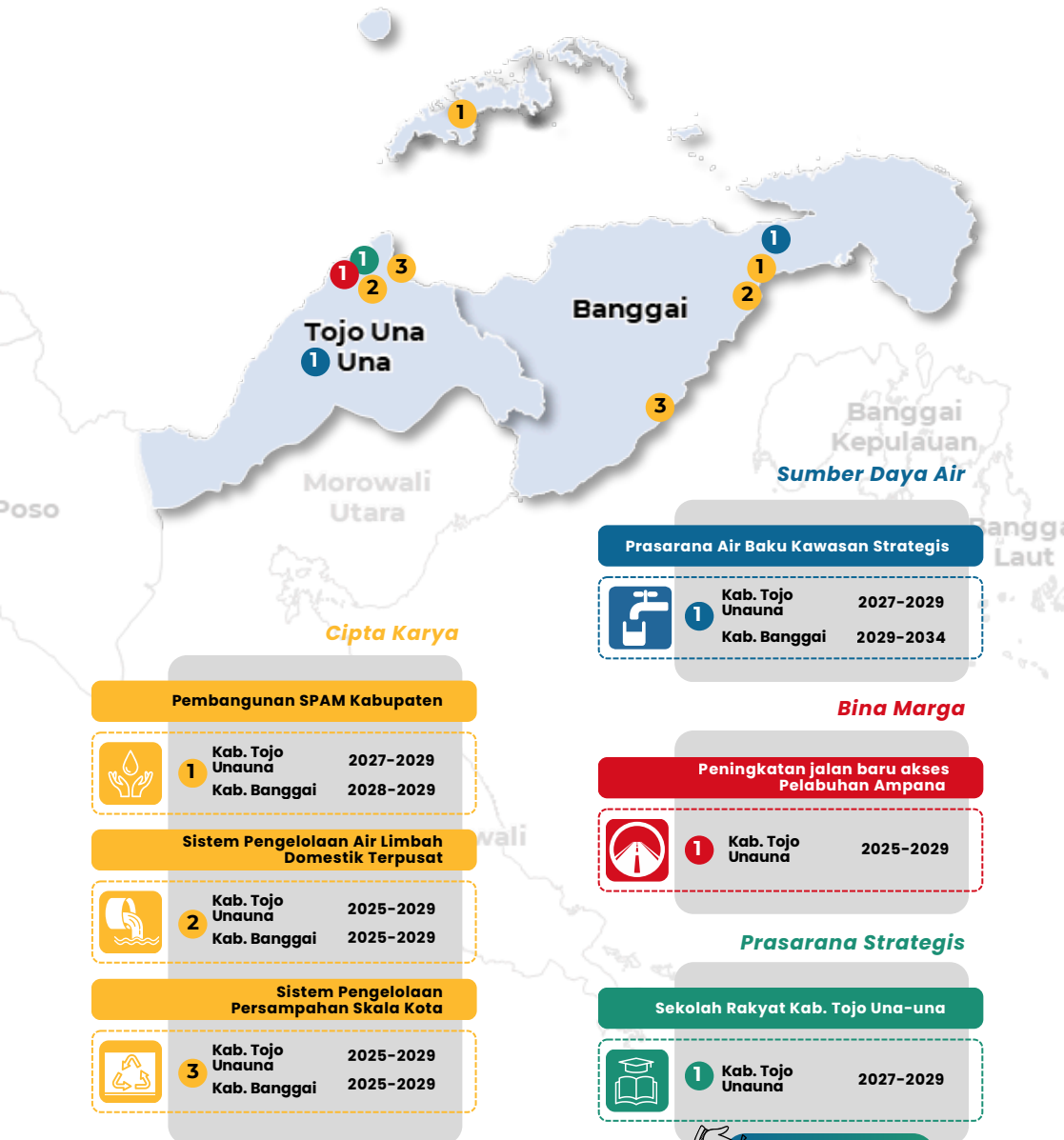
Pembangunan Sarana Prasarana Kesehatan RSUD Poso



1	Kab. Poso	2026-2028
---	-----------	-----------

Rencana Aksi

Fokus Pariwisata



Rencana Aksi

Fokus Perkotaan



Sumber Daya Air

Prasarana Pengendalian Banjir



- 1 Sungai Palu 2027-2029
- 1 Embung Wombo 2027-2029

Prasarana Air Baku Kawasan Strategis



- 2 Kota Palu 2028-2029

Cipta Karya

Pembangunan SPAM Kawasan Hutan Petobo



- 1 Kota Palu 2027-2029

Sistem Pengelolaan Air Limbah Domestik Terpusat



- 2 Kota Palu 2025-2029

Sistem Pengelolaan Persampahan Skala Kota



- 3 Kota Palu 2025-2029

Bina Marga

Preservasi Jalan Ruas Watusampu - Ampera



- 1 Kota Palu 2025-2029

Prasarana Strategis

Pembangunan Prasarana Strategis Sentra Nipotowe Palu



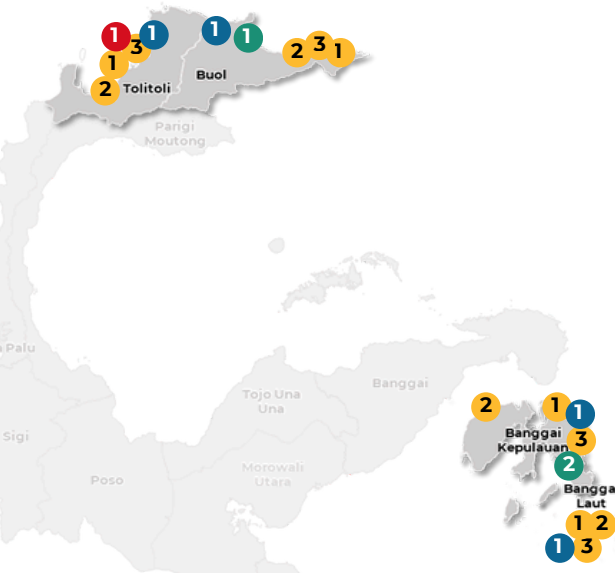
- 1 Kota Palu 2025-2029



[selengkapnya](#)

Rencana Aksi

Non Kawasan Strategis



Cipta Karya

Pembangunan SPAM



1	Kab. Banggai Kepulauan	2025-2029
	Kab. Tolitoli	2027-2029
	Kab. Buol	2027-2029
	Kab. Banggai Laut	2025-2029

Sistem Pengelolaan Air Limbah Domestik Terpusat



2	Kab. Banggai Kepulauan	2025-2029
	Kab. Tolitoli	2028-2029
	Kab. Buol	2028-2029
	Kab. Banggai Laut	2025-2029

Sistem Pengelolaan Persampahan Skala Kota



3	Kab. Banggai Kepulauan	2027-2029
	Kab. Tolitoli	2027-2029
	Kab. Buol	2027-2029
	Kab. Banggai Laut	2025-2029

Bina Marga

Preservasi Jalan Ruas Tolitoli - Silondou



1	Kab. Tolitoli	2027-2029
---	---------------	-----------

Prasarana Strategis

Sekolah Rakyat Kab. Buol



1	Kab. Buol	2027-2029
---	-----------	-----------

Pembangunan Sarana Prasarana Pasar Salakan



2	Kab. Banggai Kepulauan	2027-2027
---	------------------------	-----------

Sumber Daya Air

Prasarana Air Baku Kawasan Strategis



1	Kab. Banggai	2027-2029
	Kab. Tolitoli	2029-2034
	Kab. Buol	2029-2034
	Kab. Banggai Laut	2029-2034



[selengkapnya](#)





LAMPIRAN

Rencana Aksi

Fokus Industri

	Unor	Program	Lokasi	Output	Tahun
1	SDA	Prasarana Air Baku Kawasan Strategis Kabupaten Morowali	Kab. Morowali	2,26 m3/detik	2028-2029
2	SDA	Prasarana Air Baku Kawasan Strategis Kabupaten Morowali Utara	Kab. Morowali Utara	1,24 m3/detik	2025-2029
1	BM	Peningkatan jalan baru akses Pelabuhan laut PP Kolonedale	Kab. Morowali Utara	0,15 km	2025-2029
2	BM	Preservasi Jalan Mendukung Kawasan Industri IMIP Morowali ruas Bahodopi-Bts.Sultra	Kec. Bahodopi	65,63 km	2025-2029
3	BM	Preservasi Jalan Mendukung Kawasan Industri IMIP Morowali ruas Bungku-Bahodopi	Kec. Bungku	41,39 km	2025-2029
1	CK	Pembangunan SPAM Kabupaten Morowali	Kab. Morowali	15.670 KK	2027-2029
	CK	Pembangunan SPAM Kabupaten Morowali Utara	Kab. Morowali Utara	66,58 Liter/detik	2025-2029
2	CK	Pengembangan Kawasan Mendukung Kawasan Industri Morowali (Desa Bahodopi)	Desa Bahodopi, Kec. Bahodopi	32,42 Ha	2028-2029
3	CK	Pengembangan Kawasan Mendukung Kawasan Industri Morowali (Desa Bahomakmur)	Desa Bahomakmur, Kec. Bahodopi	9 Ha	2027-2029
4	CK	Pengembangan Kawasan Mendukung Kawasan Industri Morowali (Desa Fatufia)	Desa Fatufia, Kec. Bahodopi	39,66 Ha	2028-2029
5	CK	Pengembangan Kawasan Mendukung Kawasan Industri Morowali (Desa Keurea)	Desa Keurea, Kec. Bahodopi	9 Ha	2027-2029
6	CK	Sistem Pengelolaan Air Limbah Domestik Terpusat Skala Kota Kabupaten Morowali Utara	Kab. Morowali Utara	8.786 KK	2025-2029
7	CK	Sistem Pengelolaan Air Limbah Domestik Terpusat Skala Kota Kabupaten Morowali	Kab. Morowali	15.670 KK	2025-2029
8	CK	Sistem Pengelolaan Persampahan Skala Kota Kabupaten Morowali	Kec. Bahodopi	29.441 KK	2026-2029
	CK	Sistem Pengelolaan Persampahan Skala Kota Kabupaten Morowali Utara	Kab. Morowali Utara	56,09 ton/hari	2027-2029

Rencana Aksi

Fokus Pertanian dan Perikanan

	Unor	Program	Output	Lokasi	Tahun
2	SDA	Bendungan untuk Swasembada Air, Pangan, dan Energi (Bendungan Surumana)	1 Unit	Kab. Donggala	2029-2034
3	SDA	Rehabilitasi/peningkatan prasarana irigasi untuk Mendukung Ketahanan Pangan Lokal Kab. Sigi	1 km	Kab. Sigi	2025-2029
4	SDA	Prasarana Air Baku di Kawasan Sentra Produksi Pangan Kabupaten Sigi	0,09 m3/detik	Kab. Sigi	2025-2029
	SDA	Prasarana Air Baku di Kawasan Sentra Produksi Pangan Kabupaten Donggala	0,1 m3/detik	Kab. Donggala	2029-2034
	SDA	Prasarana Air Baku di Kawasan Sentra Produksi Pangan Kabupaten Poso	0,1 m3/detik	Kab. Poso	2029-2034
	SDA	Prasarana Air Baku Kawasan Strategis Kabupaten Parigi Moutong	0,38 m3/detik	Kab. Parigi Moutong	2025-2029
5	SDA	Revitalisasi Danau Poso	1 Danau	Kab. Poso	2025-2029
1	BM	Preservasi Rekonstruksi, Rehabilitasi Jalan Togolu - Tentena	1 km	Kab. Poso	2025-2029
3	BM	Peningkatan jalan baru akses Pelabuhan Laut PP Wani	0,35 km	Kab. Donggala	2025-2029
1	CK	Pembangunan SPAM Kabupaten Donggala	127,96 liter/detik	Kab. Donggala	2025-2029
	CK	Pembangunan SPAM Kabupaten Sigi	169,82 liter/detik	Kab. Sigi	2025-2029
	CK	Pembangunan SPAM Kabupaten Poso	106,84 liter/detik	Kab. Poso	2025-2029
	CK	Pembangunan SPAM Kabupaten Parigi Moutong	249,54 liter/detik	Kab. Parigi Moutong	2025-2029

Rencana Aksi

Fokus Pertanian dan Perikanan

Unor	Program	Lokasi	Output	Tahun
CK	Sistem Pengelolaan Persampahan Skala Kota Kabupaten Donggala	Kab. Donggala	41.500 KK	2025-2029
CK	Sistem Pengelolaan Persampahan Skala Kota Kabupaten Sigi	Kab. Sigi	32.130 KK	2025-2029
CK	Sistem Pengelolaan Persampahan Skala Kota Kabupaten Poso	Kab. Poso	32.871 KK	2025-2029
CK	Sistem Pengelolaan Persampahan Skala Kota Kabupaten Parigi Moutong	Kab. Parigi Moutong	66.105 KK	2025-2029
CK	Sistem Pengelolaan Air Limbah Domestik Terpusat Skala Kota Kabupaten Donggala	Kab. Donggala	20.374 KK	2025-2029
CK	Sistem Pengelolaan Air Limbah Domestik Terpusat Skala Kota Kabupaten Sigi	Kab. Sigi	16.721 KK	2025-2029
CK	Sistem Pengelolaan Air Limbah Domestik Terpusat Skala Kota Kabupaten Poso	Kab. Poso	17.002 KK	2025-2029
CK	Sistem Pengelolaan Air Limbah Domestik Terpusat Skala Kota Kabupaten Parigi Moutong	Kab. Parigi Moutong	29.029 KK	2025-2029
PS	Pembangunan Sarana Prasarana Kesehatan RSUD Poso	Kab. Poso	1 Unit	2026-2028

Rencana Aksi

Fokus Pariwisata

	Unor	Program	Lokasi	Output	Tahun
1	SDA	Prasarana Air Baku Kawasan Strategis Kabupaten Tojo Una-una	Kab. Tojo Una-una	0,07 m3/detik	2027-2029
	SDA	Prasarana Air Baku Kawasan Strategis Kabupaten Banggai	Kab. Banggai	0,1 m3/detik	2029-2034
1	BM	Peningkatan jalan baru akses Pelabuhan Ampana	Kab. Tojo Una-una	0,36 km	2025-2029
1	CK	Pembangunan SPAM Kabupaten Tojo Una-una	Kab. Tojo Una-una	52,7 liter/detik	2027-2029
	CK	Pembangunan SPAM Kabupaten Banggai	Kab. Banggai	180,74 liter/detik	2028-2029
2	CK	Sistem Pengelolaan Air Limbah Domestik Terpusat Skala Kota Kabupaten Tojo Una-una	Kab. Tojo Una-una	11.973 KK	2025-2029
	CK	Sistem Pengelolaan Air Limbah Domestik Terpusat Skala Kota Kabupaten Banggai	Kab. Banggai	19.716 KK	2025-2029
3	CK	Sistem Pengelolaan Persampahan Skala Kota Kabupaten Tojo Una-una	Kab. Tojo Una-una	27.257 KK	2025-2029
	CK	Sistem Pengelolaan Persampahan Skala Kota Kabupaten Banggai	Kab. Banggai	22.981 KK	2025-2029
1	PS	Sekolah Rakyat Kab. Tojo Una-una	Kab. Tojo Una-una	1 Unit	2027-2029

Rencana Aksi

Fokus Perkotaan

	Unor	Program	Lokasi	Output	Tahun
	SDA	Prasarana Pengendalian Banjir Kawasan Perkotaan Kota Palu (Sungai Palu)	Kota Palu	24 km	2027-2029
1	SDA	Embung dan Tampungan Air Lainnya Kawasan Perkotaan Kota Palu (Embung Wombo)	Kota Palu	1 Unit	2027-2029
	SDA	Prasarana Air Baku Kawasan Perkotaan Kota Palu	Kota Palu	1,5 m3/detik	2028-2029
1	BM	Preservasi Rekonstruksi, Rehabilitasi Jalan ruas Watusampu - Ampera	Kota Palu	1 km	2025-2029
1	CK	Pembangunan SPAM Kawasan Huntap Petobo	Kota Palu	20 liter/detik	2027-2029
2	CK	Sistem Pengelolaan Air Limbah Domestik Terpusat Skala Kota Palu	Kota Palu	24.798 KK	2025-2029
3	CK	Sistem Pengelolaan Persampahan Skala Kota Palu	Kota Palu	3.056 KK	2025-2029
1	PS	Pembangunan Prasarana Strategis Sentra Nipotowe Palu	Kota Palu	1 Unit	2025-2029



KEMENPU
SIGAP MEMBANGUN NEGERI UNTUK RAKYAT



RPIW | 2025
2034
PROVINSI SULAWESI TENGAH